

# MALATTIE PROFESSIONALI

*L'Informazione aiuta la Prevenzione*



*Il lavoro è parte della tua vita,  
non la tua malattia.*

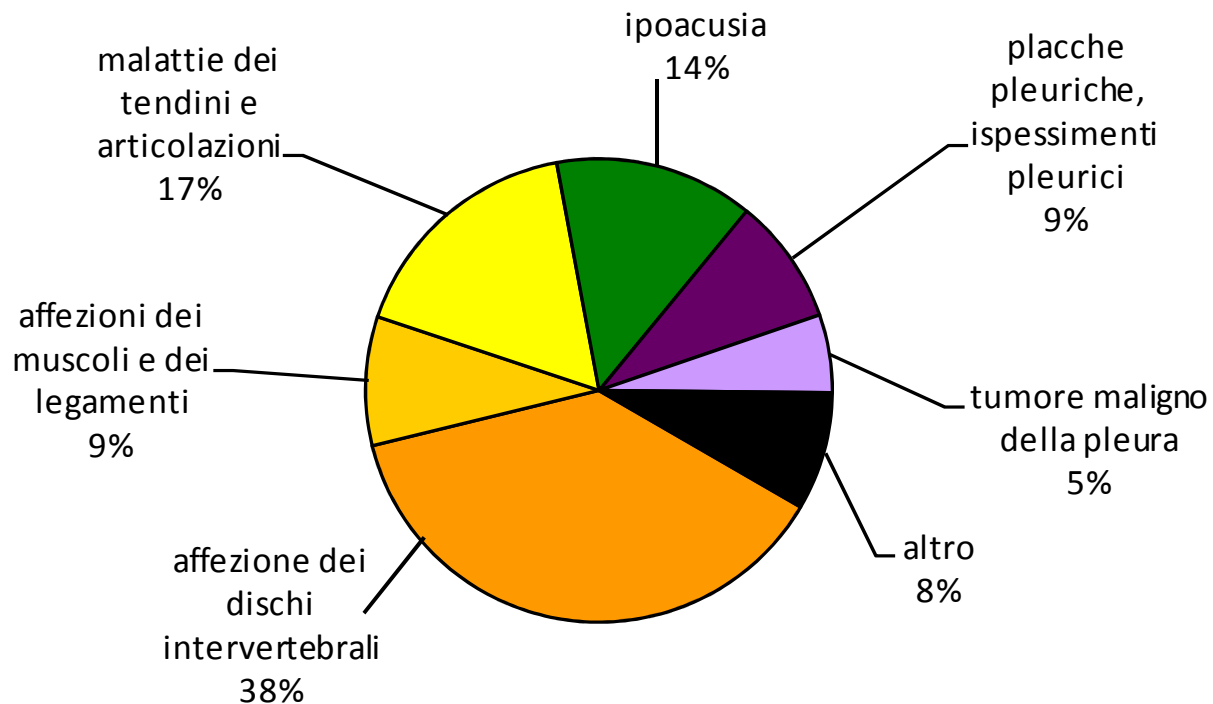


*Lavorare bene ti fa bene!*

# Malattie Professionali

Lesione dovuta a **causa lenta** che produce i suoi effetti con **un'azione ripetuta e costante**, a livelli di esposizione che non sono in grado di determinare il danno nel corso della singola giornata lavorativa.

**Malattie Professionali in Friuli Venezia Giulia 2006-2011**



# Identificare le cause



**D.lgs. 9 aprile 2008 n. 81 -articolo 28 - Oggetto della valutazione dei rischi**

1. La valutazione deve riguardare **tutti i rischi per la sicurezza e la salute dei lavoratori**, ivi compresi quelli riguardanti gruppi di lavoratori esposti a rischi particolari, ...e quelli riguardanti le lavoratrici in stato di gravidanza... nonché quelli connessi alle **differenze di genere, all'età, alla provenienza da altri Paesi ...**



**DOCUMENTO DI VALUTAZIONE DEI RISCHI →**

**STRUMENTO DEL DDL UTILE A**

**ATTUARE IDONEE MISURE DI PREVENZIONE/PROTEZIONE**

alcune considerazioni per una  
**Valutazione dei Rischi di “genere”**

Settori a maggiore concentrazione femminile: servizio domestico e alberghiero, sanità, commercio, istruzione.

*Quali rischi?*

- ✓ Rischi ergonomici (sanità - molte volte sottostimato)
- ✓ Rischio stress lavoro correlato (doppio ruolo casa-lavoro, mansioni di tipo subordinato, meno presenti nei processi decisionali)
- ✓ Rischio biologico (sanità, servizi domestici)
- ✓ Rischio chimico (servizi domestici, parrucchiera)
- ✓ Maggiore vulnerabilità in gravidanza e allattamento

# Valutazione dei Rischi di “genere”



Il lavoro, l'organizzazione e le attrezzature per svolgerlo sono concepiti sul modello dell'uomo «medio»

**Quindi lavoratore maschio di età media, in buone condizioni di salute (valutazione neutra).**

La realtà lavorativa è di genere diverso!



# Fattore di rischio: Movimentazione Manuale dei Carichi



## Situazioni pericolose:

movimentare pesi  
manualmente

## Come avvengono:

Ripetuti sollevamenti con  
posture inadeguate per  
periodi significativi di pesi  
anche inferiori ai 25 kg.



# Quale lesione?

Malattie muscolari, osteoarticolari e dei dischi intervertebrali



Figura 3  
Sollevamento di un carico con la schiena  
Inarcata (tecnica scorretta).



Figura 4  
Deformazione dei dischi  
Intervertebrali.



Figura 1  
Se la tecnica di sollevamento è corretta  
la schiena deve essere dritta.

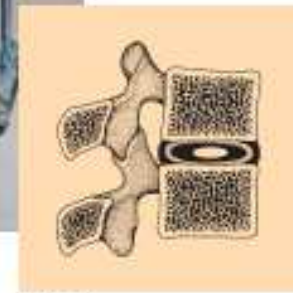


Figura 2  
Carico ripartito uniformemente  
sui dischi Intervertebrali.

# Come Prevenire



- Movimentazione meccanica automatizzata
- Utilizzo di ausili meccanici
- Ergonomia dei posti di lavoro
- Soluzioni organizzative
- Formazione
- Sorveglianza sanitaria



# Fattore di Rischio: Movimenti Ripetuti degli arti superiori



## **Situazioni pericolose:**

eseguire movimenti ripetuti degli arti superiori con o senza movimentazione di carichi.

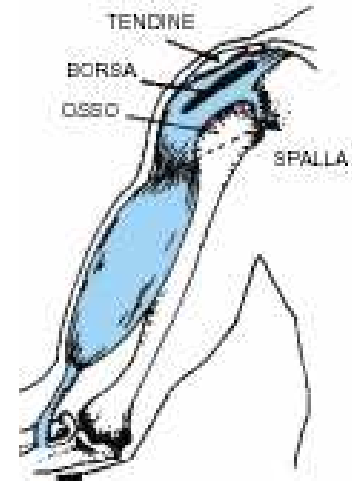
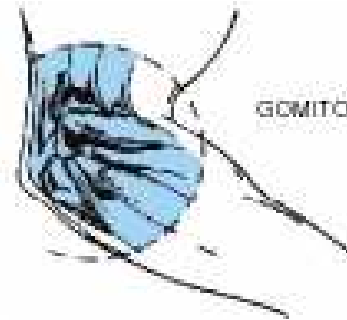
## **Come avvengono:**

quando i movimenti ripetitivi degli arti superiori sono accompagnati da uso di forza con posture inadeguate e vibrazioni, in assenza di pause di recupero.

# Quale lesione?



TENDINI E MUSCOLI DELL'EPICONDILLO E DELL'EPITROCLEA



4

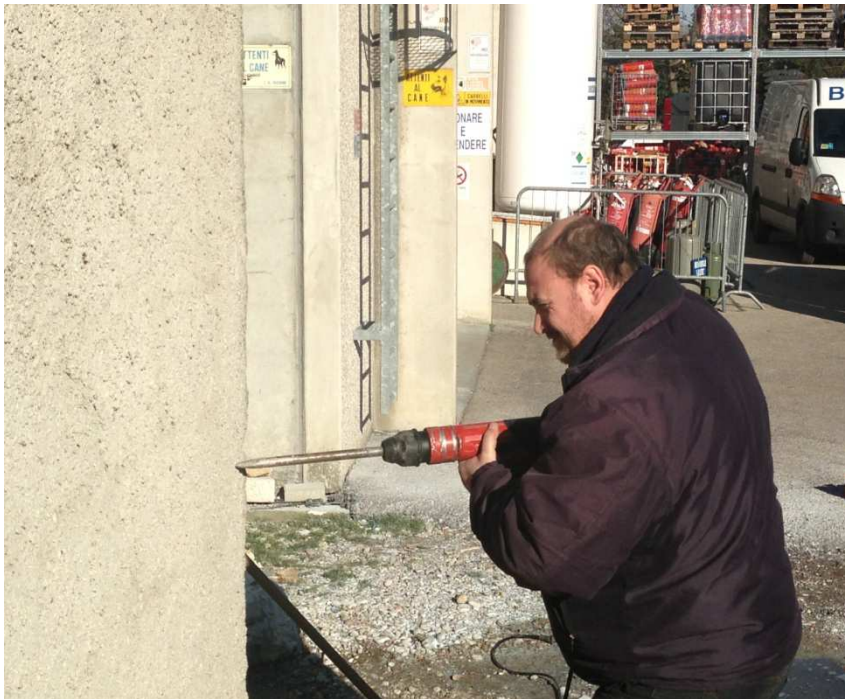
Patologie delle strutture osteoarticolari, muscolotendinee e nervo vascolari (es. Sindrome del Tunnel Carpale, Tendiniti)..

# Come Prevenire



- meccanizzazione/automazione delle lavorazioni
- Ergonomia dei posti di lavoro
- Formazione
- Soluzioni organizzative
- Sorveglianza sanitaria

# Fattore di rischio: rumore



## Situazioni pericolose:

Quando a causa delle caratteristiche dell'attività lavorativa vi sia esposizione al rumore.

## Come avvengono:

in caso di lavorazioni rumorose superiori agli 80 dB(A), dove non siano state adottate adeguate misure collettive o individuali.

# Quale lesione?

progressiva  
perdita  
dell'udito



# CONSEGUENZE ESPOSIZIONE RUMORE

- progressiva perdita dell'udito



# Come Prevenire



- Scelta di attrezzature di lavoro adeguate
- Separazione delle lavorazioni rumorose e adozione di misure tecniche per il contenimento del rumore
- Formazione
- Soluzioni organizzative
- Idonei dispositivi di protezione individuale
- Sorveglianza sanitaria.

# Fattore di rischio: polveri di amianto



## Situazioni pericolose:

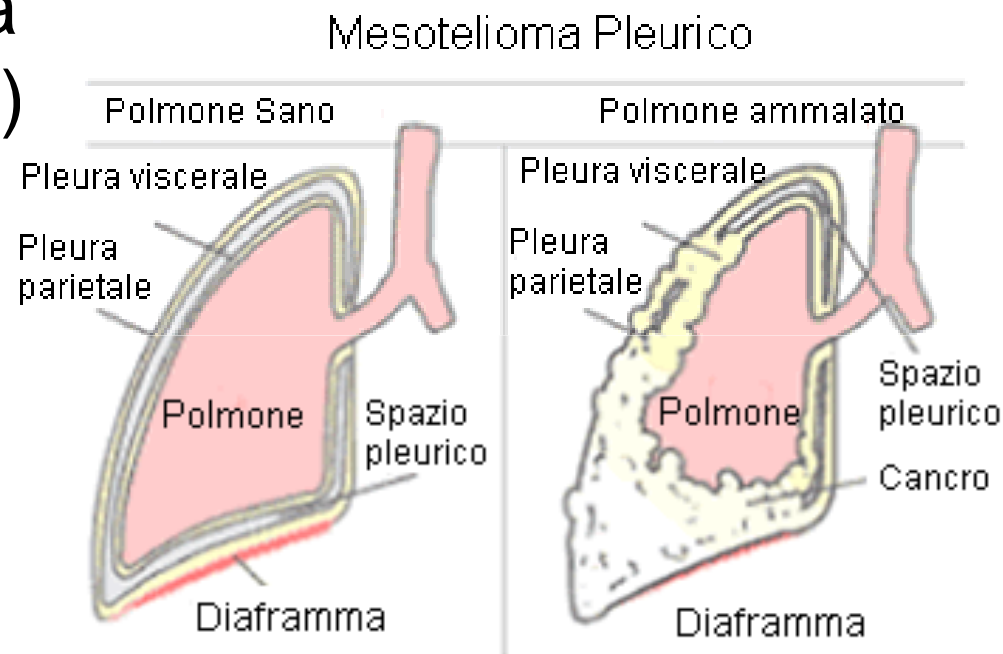
Quando vi sia potenziale **esposizione professionale** a fibre di amianto (manutenzione o demolizione di materiali contenenti amianto, eternit, vecchi impianti termici).

## Come avvengono:

in caso di lavorazioni di materiali contenenti amianto, dove non siano state adottate adeguate misure collettive o individuali

# Quale lesione?

- tumore maligno della pleura (mesotelioma) e altri tumori dell'apparato respiratorio.



# Come Prevenire



- Adozione di misure tecniche per il contenimento del rischio affidandosi a **ditte specializzate** iscritte ad apposito albo
- Formazione
- Sorveglianza sanitaria per gli esposti

Per coloro che sono stati esposti in passato:  
iscriversi al Registro degli Esposti Regionale.

## Fattore di rischio: chimico (sostanze allergizzanti)



### Situazioni pericolose:

esposizione a sostanze potenzialmente allergizzanti (controllare l'etichetta).



### Come avvengono:

in caso di lavorazioni dove non siano state adottate adeguate misure collettive o individuali.

# Quale lesione?



dermatite da contatto

- irritativa
- allergica

# Come Prevenire



- Sostituzione del prodotto pericoloso
- Adozione di misure tecniche per il contenimento del rischio
- Formazione
- Idonei dispositivi di protezione individuale (*guanti non in lattice*)
- Soluzioni organizzative
- Sorveglianza sanitaria.

# Fattore di rischio: **disfunzioni dell'organizzazione del lavoro**



## **Situazioni pericolose:**

*scarsa valorizzazione della risorsa umana, incapacità di creare un buon clima organizzativo, ruolo inadatto alle proprie capacità e inclinazioni, attrezzature di lavoro non idonee, ecc...*

## **Come avvengono:**

quando il lavoratore percepisce **uno squilibrio tra le richieste avanzate nei suoi confronti e le risorse a sua disposizione per far fronte a tali richieste.**

# Quale conseguenza?

Sulla persona

- disturbo dell'adattamento cronico (stress lavoro-correlato)



Sulla ditta

- assenteismo

# Come Prevenire

- Adozione di misure tecniche per il miglioramento dell'ambiente di lavoro e del clima organizzativo
- Formazione
- Sorveglianza sanitaria a richiesta del lavoratore o in particolari casi qualora la Valutazione del Rischio ne rilevi la necessità



# LAVORATORE CON PATOLOGIA DI PROBABILE ORIGINE PROFESSIONALE

## A CHI RIVOLGERSI:

### *Riferimenti aziendali:*

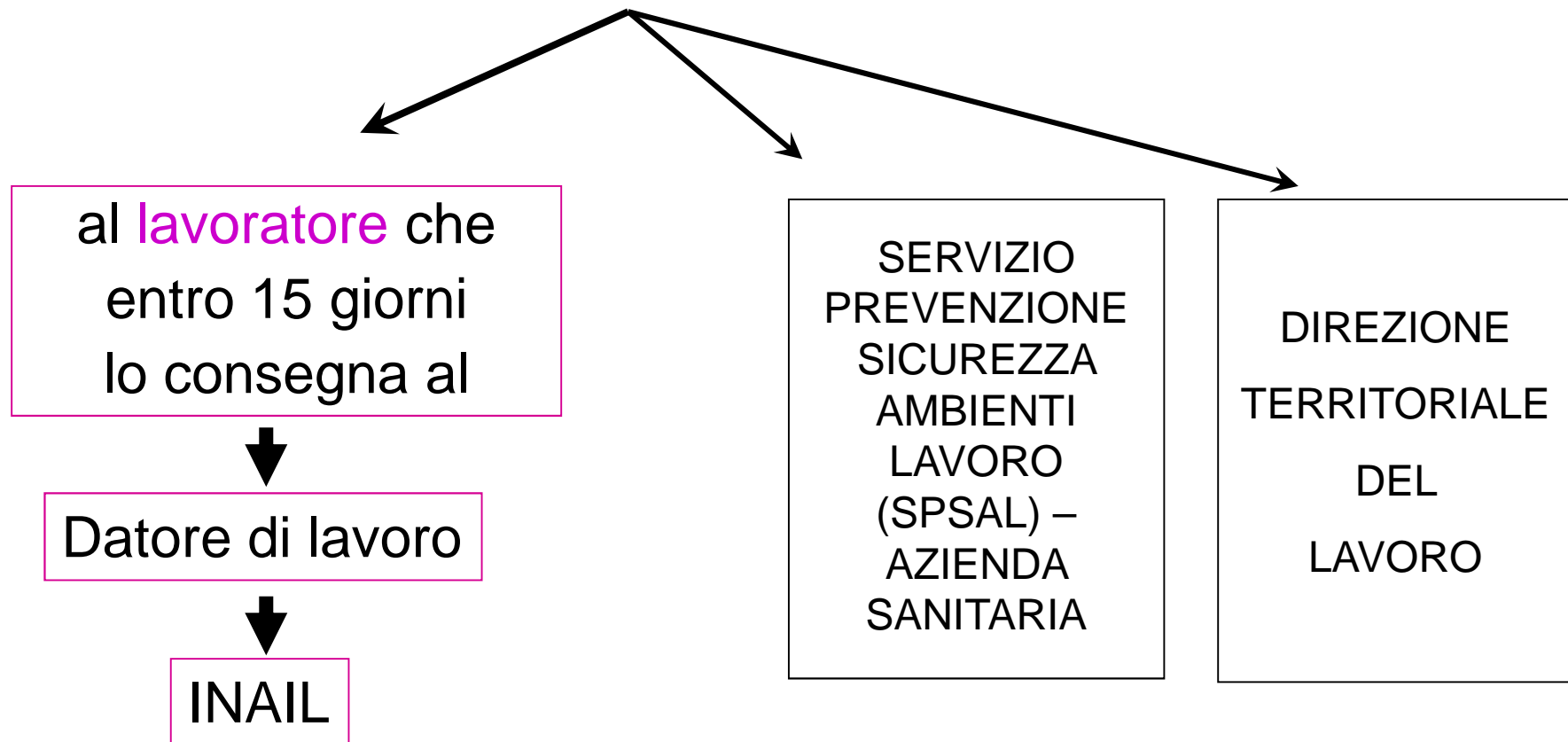
- ***Servizio Prevenzione e Protezione (RSPP e ASPP)***
- ***Medico Competente***
- ***Rappresentante dei Lavoratori per la Sicurezza (RLS)***

### *Riferimenti extra-aziendali:*

- ***Medico di Medicina Generale***
- ***Patronati Sindacali***
- ***Servizi di Prevenzione e Sicurezza degli Ambienti di Lavoro delle Aziende Sanitarie***
- ***Sedi INAIL Provinciali***

# LAVORATORE CON PATOLOGIA DI PROBABILE ORIGINE PROFESSIONALE

**E' obbligatorio per ogni medico**, che ne riconosca l'esistenza, la denuncia delle malattie professionali  
Il **certificato medico** dovrà essere consegnato



## ***Hanno collaborato:***

***ASS 6 Friuli Occidentale***

***Azienda Ospedaliera Pordenone***

***INAIL Direzione Regionale FVG***

***Provincia di Pordenone***

***Comune di Pordenone***

***Organismo Paritetico Provinciale***

***Unione Industriali Pordenone***

***Confartigianato Imprese Pordenone***

***Confcommercio Pordenone***

***CGIL***

***CISL***

***UIL***

***Con il patrocinio di ANMIL Pordenone***